

## JAVA 99



### Produkt-Eigenschaften

Breite (m)	4.00/5.00	Rücken	Schaumrücken
Textur	Schlinge	Polmaterial	100% Polypropylen
Aspekt	Einfarbig/meliert	Musterwiederholung L*B (cm)	
Wohnbereich (*)wenn Treppen Symbol angezeigt ist	mittel/stark: Schlafzimmer, Gästezimmer, Wohnzimmer, Esszimmer, Hobbyraum, privat Büro, Treppe(*)	Objektbereich	-
Polhöhe (mm)	6.0	Gesamtdicke (mm)	10.0
Budget	€		



## verfügbare Farben



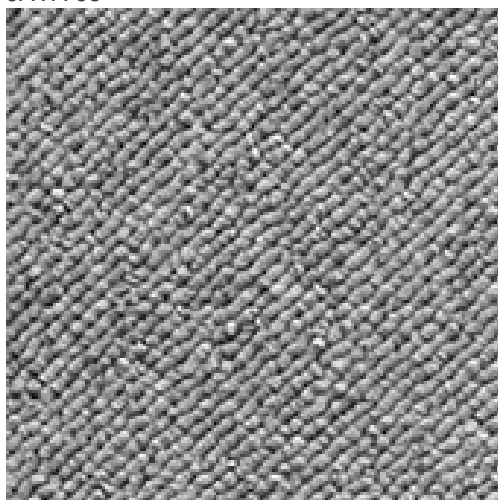
JAVA 99



JAVA 93



JAVA 98



JAVA 90

---

AWE -IZ "Klein Frankrijk", Weverijstraat 1 - 9600 Ronse Belgium - Tel + 32 55 23 02 11 -

[www.carpetyourlife.com](http://www.carpetyourlife.com)

*Die Firma Associated Weavers behält sich das Recht vor, die Eigenschaften dieses Artikels zu verändern, indem die technischen Daten die selben bleiben. Wir empfehlen, bei Objekten, Geschäften und Räumen, in denen starker Publikums-verkehr herrscht, dunkle Farben zu verwenden und nicht empfindliche helle Farben. Für eventuelle typografische Fehler übernehmen wir keine Haftung. Die Farben der abgebildeten Produkte können geringfügig von den tatsächlichen Farben abweichen.*